

加湿器の種類: F&P社 730型

ホースヒーター: シングルタイプ

## 名称 成人用呼吸回路(スムーズポア)

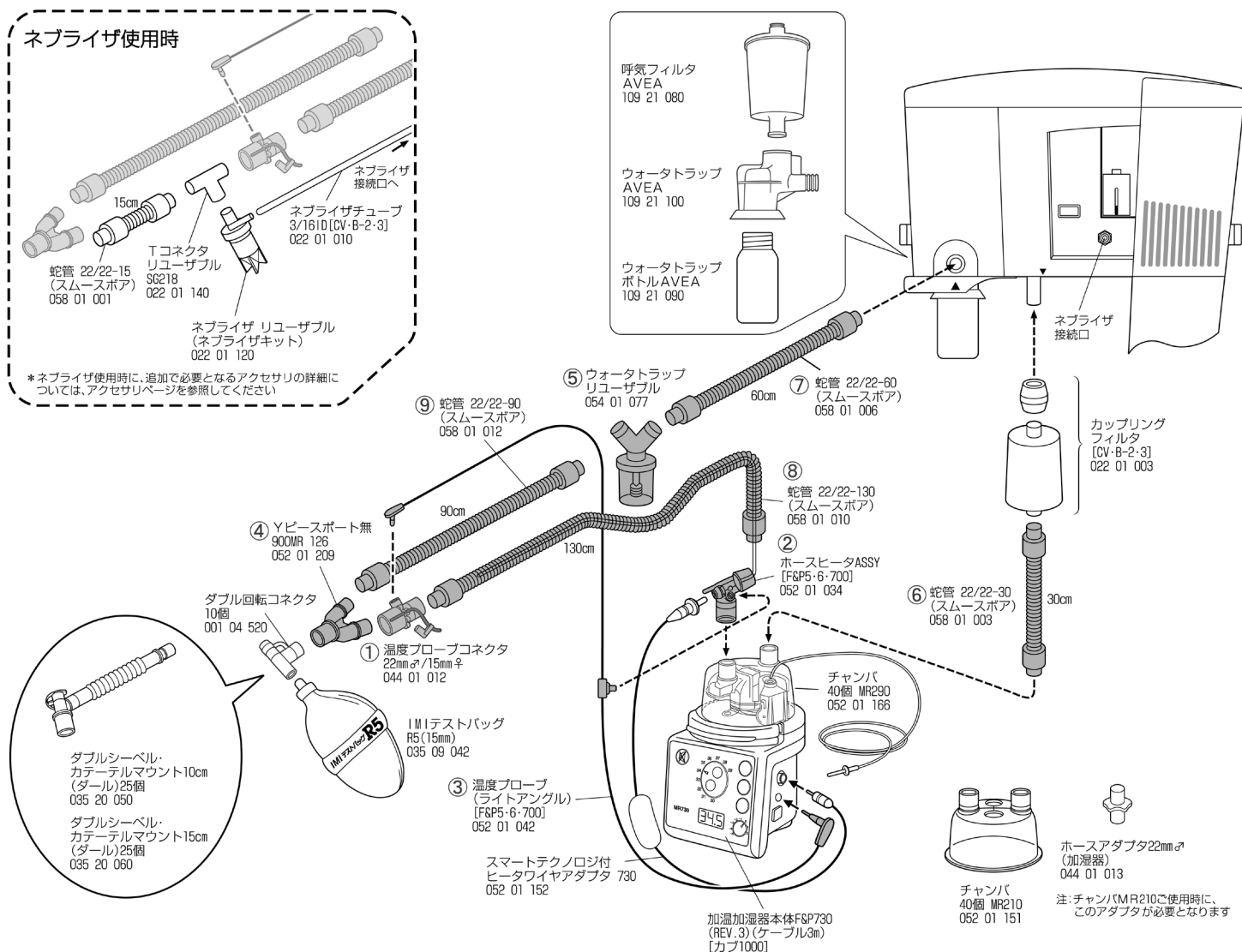
商品コードNo. リファレンスNo.

最小販売個数 1

注 セットの構成部品は図の濃く着色した部分です。ご使用にあたっては、下表の「別途必要となるパーツ」が必要となります

構成品内容	商品コードNo.	個数	別途必要となるパーツ	商品コードNo.	個数
①温度プローブコネクタ 22mm♂/15mm♀	044 01 012	1	ダブル回転コネクタ 10個 (注1)	001 04 520	1
②ホースヒータASSY [F&P5・6・700]	052 01 034	1	カップリングフィルタ [CV・B-2・3]	022 01 003	1
③温度プローブ(ライトアングル) [F&P5・6・700]	052 01 042	1	IMIテストバッグ R5(15mm)	035 09 042	1
④Yピース ポート無 900MR126	052 01 209	1	ダブルシーベル・カテテルマウント 10cm(ダール)25個 (注1)	035 20 050	1
⑤ウォータートラップ リューザブル	054 01 077	1	ダブルシーベル・カテテルマウント 15cm(ダール)25個 (注1)	035 20 060	1
⑥蛇管22/22-30 (スムーズポア)	058 01 003	1	ホースアダプタ 22mm♂(加湿器) (注2)	044 01 013	1
⑦蛇管22/22-60 (スムーズポア)	058 01 006	1	チャンバ 40個 MR210 (注3)	052 01 151	1
⑧蛇管22/22-130 (スムーズポア)	058 01 010	1	スマートテクノロジー付 ヒータワイヤアダプタ 730	052 01 152	1
⑨蛇管22/22-90 (スムーズポア)	058 01 012	1	チャンバ 40個 MR290 (注3)	052 01 166	1
			呼吸フィルタ AVEA	109 21 080	1
			ウォータートラップボトル AVEA	109 21 090	1
			ウォータートラップ AVEA	109 21 100	1

(注1) いずれか1点を選んでください  
 (注2) チャンバMR210を使う時に必要となります  
 (注3) いずれか1点を選んでください



名称		成人用呼吸回路(スムーズポア)			
商品コードNo.		リファレンスNo.			
最小販売個数	1				
注	セットの構成品は図の濃く着色した部分です。ご使用にあたっては、下表の「別途必要となるパーツ」が必要となります				
構成品内容	商品コードNo.	個数	別途必要となるパーツ	商品コードNo.	個数
①温度プローブコネクタ 22mm♂/15mm♀	044 01 012	1	ダブル回転コネクタ 10個	001 04 520	1
②ホースヒータASSY [F&P5・6・700]	052 01 034	1	カップリングフィルタ [CV・B-2・3]	022 01 003	1
③Yピース ポート無 900MR126	052 01 209	1	IMIテストバッグ R5(15mm)	035 09 042	1
④温度/フロープローブ 1.3m回路用 [MR850]	052 01 232	1	ダブルシーベル・カテーテルマウント 10cm(ダール)25個 (注1)	035 20 050	1
⑤ウォータートラップ リューザブル	054 01 077	1	ダブルシーベル・カテーテルマウント 15cm(ダール)25個 (注1)	035 20 060	1
⑥蛇管22/22-30 (スムーズポア)	058 01 003	1	ホースアダプタ 22mm♂(加湿器) (注2)	044 01 013	1
⑦蛇管22/22-60 (スムーズポア)	058 01 006	1	チャンバ 40個 MR210 (注3)	052 01 151	1
⑧蛇管22/22-130 (スムーズポア)	058 01 010	1	チャンバ 40個 MR290 (注3)	052 01 166	1
⑨蛇管22/22-90 (スムーズポア)	058 01 012	1	ヒータワイヤアダプタシングル(リューザブル) 850	052 01 285	1
			呼吸フィルタ AVEA	109 21 080	1
			ウォータートラップボトル AVEA	109 21 090	1
			ウォータートラップ AVEA	109 21 100	1

(注1) いずれか1点を選んでください  
 (注2) チャンバMR210を使う時に必要となります  
 (注3) いずれか1点を選んでください

